

Soportes tipo puente y unidades de brida

- Cuentan con un alojamiento de hierro fundido y un rodamiento de inserción con tornillos de fijación
- Retén de triple labio
- La naturaleza esférica del rodamiento radial de inserción compensa los errores de ángulo y de alineación
- Sólida protección contra materiales abrasivos y corrosivos altamente contaminados

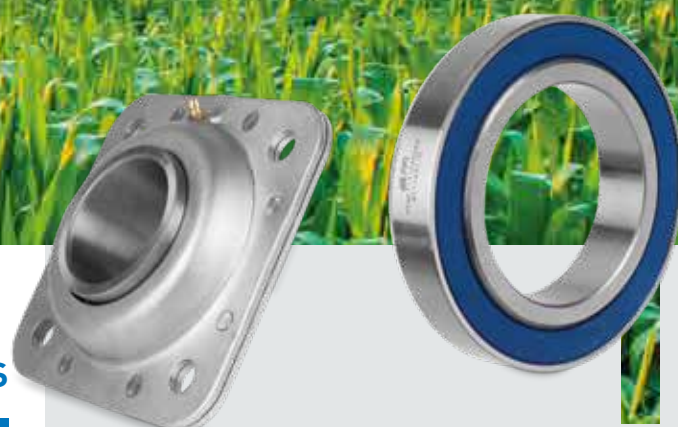
Soportes tipo puente (chumaceras) UCP

Están diseñados para proporcionar soporte al eje allá donde la superficie de montaje es paralela al eje. El ajuste durante el montaje se realiza a través de los agujeros ranurados.

Unidades de brida de 4 pernos (UCF)

Tienen un sistema de montaje de 4 pernos y se utilizan típicamente cuando el eje pasa a través de la máquina en un ángulo recto.

En caso de que sea necesario relubricar las unidades de soporte UCP y UCF, consulte siempre los ciclos de relubricación específicos recomendados en el manual de instrucciones del fabricante de su equipo.



Otros rodamientos agrícolas

- Soportes de caja de acero troquelado (flangetes)
- Rodamientos de rodillos cónicos de una o dos hileras
- Rodamientos de aguja
- Rodamientos de embrague



Las soluciones agrícolas de PFI son asequibles, altamente fiables, probadas en el campo, con un rendimiento mejorado, de larga duración y representan un apoyo a los agricultores y a sus desafíos relacionados con la productividad en el campo, reduciendo el tiempo de inactividad y los costes de mantenimiento, a la vez que les permite maximizar la producción.



PFI Bearings

Gets you moving



www.pfibearings.com/eCatalogue

Argentina / Australia / Bolivia / Brasil / Chile / China / Colombia
Europa / México / Panamá / Turquía / EEUU

Soluciones agrícolas de confianza.

Probadas en el campo. Aprobadas por los agricultores.



PFI Bearings

Rodamientos Agrícolas



Rodamientos especiales de bolas serie agrícola

- Una o dos hileras
- Con diámetros interiores redondos, cuadrados o hexagonales
- Relubricables o no relubricables
- Con anillo exterior esférico o cilíndrico
- Con anillo interior extendido en uno o ambos lados



Principales aplicaciones: gradas de disco, sembradoras, segadoras y cosechadoras.

El diseño altamente efectivo del sello proporciona una sólida protección contra la pérdida de lubricante y la entrada de contaminantes húmedos o abrasivos.

Versiónes prelubricadas (no relubricables): se elimina el coste de mano de obra, del equipo de engrase, así como el coste de reemplazar el rodamiento; se evita el peligro de utilizar la grasa equivocada o de lubricación excesiva.

Versiónes relubricables: encajan mejor en entornos con extrema humedad.



¡Ahorros sustanciales en tiempo y dinero!
¡Se previene el fallo prematuro del rodamiento!



Rodamientos radiales de bolas de inserción (autoalineables)

- Diseño interno idéntico al de un rodamiento de bolas de una sola hilera
- Anillo interno extendido (en un lado o en ambos) para proporcionar soporte adicional al eje
- Se fijan al eje por medio de tornillos de fijación o de un collarín de bloqueo excéntrico
- Anillos exteriores cilíndricos o esféricos
- Configuraciones relubricables (identificadas con el prefijo G) y no relubricables

La gran mayoría de nuestros rodamientos radiales de inserción están provistos de retenes de triple labio, un avanzado sistema de sellado que ofrece estanqueidad ante los entornos más extremos de suciedad gruesa, polvo, humedad y abrasión, al mismo tiempo que realiza un excelente trabajo de retención del lubricante.

Algunas de las aplicaciones más comunes: máquinas sembradoras, de labranza, cosechadoras, cosechadora de forraje, cámaras de pacas etc.

Mazas agrícolas

¿El arado se le resiste? ¡Pruebe con las mazas agrícolas de PFI!

Nuestra solución de rodamientos de alto rendimiento y larga duración para gradas de discos



- Libres de mantenimiento
- Engrasados y sellados de por vida
- Avanzado sistema de sellado que garantiza protección máxima contra la suciedad, el polvo y la humedad
- Fáciles de montar y desmontar
- Diseño interno optimizado
- Alta capacidad de carga
- Alta rigidez que minimiza el riesgo de inclinación del disco
- Resistente al impacto
- Mayor productividad y vida útil en el campo

La configuración de nuestra maza agrícola incluye un rodamiento de bolas de doble hilera contacto angular, con una brida integrada de acero forjado y un avanzado sistema de sellado (retén muddblock), que puede aguantar el polvo mientras evita la entrada de partículas externas, incluyendo la humedad y el agua que podrían introducirse en la unidad si la máquina se lava a presión después de su uso.



PFI part number	I.D. mm (J)	O.D. mm (A)	W1 mm	H mm	Flange bolts	Thread (mm)	Cross reference	
PHA0003	30,00	117,00	60,00		4	M12x1,25	SKF	BAA-0003
PHA0004	30,00	117,00	102,00	28	4	M12x1,25	SKF	BAA-0004
PHA0005	30,00	117,00	102,00	28	4	M12x1,25	SKF	BAA-0005
PHA0006	30,00	117,00	102,00	28	6	M12x1,25	SKF	BAA-0006
PHA0012	30,00	117,00	102,00	28	5	M12x1,25	SKF	BAA-0012
PHA0025	31,00	41,00	120,00		4	M8x1,25	SKF	BAA-0025

¡Próximo lanzamiento!

